

使用に際して、この説明文書を必ず読むこと。  
また、必要なときに読めるように大切に保管すること。

コンタクトレンズ装着液 レンズなめらか、スムーズ装着

# マイティア<sup>®</sup>ハードレンズ装着液

指定医薬部外品

販売名 マイティアハードレンズ装着液

## 特徴

- とろりとした粘性のある液が、ハード・O<sub>2</sub>レンズをつつみこんで表面に薄い膜をつくります。
  - レンズが角膜にあたる時の負担をやわらげ、装着時の違和感や刺激を緩和します。
  - レンズ表面を涙となじみやすくして、レンズのくもりを防ぎます。
  - 装着の際に指でレンズが汚れるのを防ぎます。
  - レンズを指の上に安定させるので、装着を容易にします。
- 無菌的に調製されているので、レンズを衛生的に装着できます。

## ⚠ 使用上の注意



### 相談すること

1. 次の人は使用前に医師または薬剤師に相談すること

- (1) 医師の治療を受けている人。
- (2) 本人または家族がアレルギー体質の人。
- (3) 薬によりアレルギー症状を起こしたことがある人。
- (4) 次の症状のある人。

はげしい目の痛み

2. 次の場合は、直ちに使用を中止し、この文書を持って医師または薬剤師に相談すること

使用后、次の症状があらわれた場合

関係部位	症 状
皮 膚	発疹・発赤、かゆみ
目	充血、かゆみ、はれ

## 効 能

ハードコンタクトレンズの装着を容易にする。

## 成 分 1 mL中

成 分	含 量
ポリビニルアルコール(部分けん化物)	20mg
塩化ナトリウム	9mg
ヒプロメロース	5mg

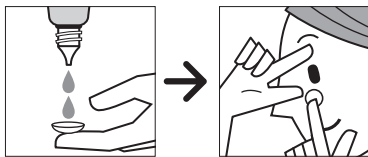
添加物：エдет酸ナトリウム水和物、ベンザルコニウム塩化物、酢酸ナトリウム水和物、pH調節剤

## 用法・用量

本剤の1～2滴で、ハードコンタクトレンズの両面をぬらして装着すること。

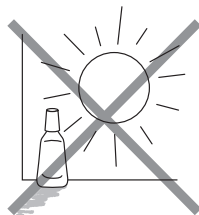
### 〈用法・用量に関連する注意〉

- (1) 小児に使用させる場合には、保護者の指導監督のもとに使用させること。
- (2) 容器の先をコンタクトレンズ、指に触れさせないこと(汚れやその他異物等が混入することで、薬液が汚染あるいは混濁することがある)。また、混濁したものは使用しないこと。
- (3) コンタクトレンズを装着したまま使用しないこと。
- (4) ハードコンタクトレンズを装着するときのみ使用すること。
- (5) 用法・用量を厳守すること。



## 保管および取扱い上の注意

- (1) 直射日光の当たらない涼しい所に密栓して保管すること。
- (2) 小児の手の届かない所に保管すること。
- (3) 他の容器に入れ替えないこと。  
(誤用の原因になったり、品質が変わる。)
- (4) 容器に他のものを入れて使用しないこと。
- (5) 他の人と共用しないこと。
- (6) 使用期限を過ぎた製品は使用しないこと。  
また、使用期限内であっても、開栓後はすみやかに使用すること。
- (7) 保存の状態によっては、容器の先周囲やキャップの内側に薬液中の成分の結晶が付くことがある。このような場合には清潔なガーゼで軽くふき取って使用すること。



## その他

- (1) コンタクトレンズを取扱う前に、よく手を洗い清潔にしてください。
- (2) コンタクトレンズを清潔に、また、正常に保つために保存、洗浄について十分心がけてください。
- (3) コンタクトレンズをご使用の方は、眼科医による定期検査を必ずお受けください。

**容量** 60mL

本品についてのお問合せは、お買い求めのお店、または下記にお願い申し上げます。

千寿製薬株式会社「お客様インフォメーション」  
〒541-0048 大阪市中央区瓦町三丁目1番9号  
電話 0120-078-552  
受付時間：9:00～17:30(土、日、祝日を除く)