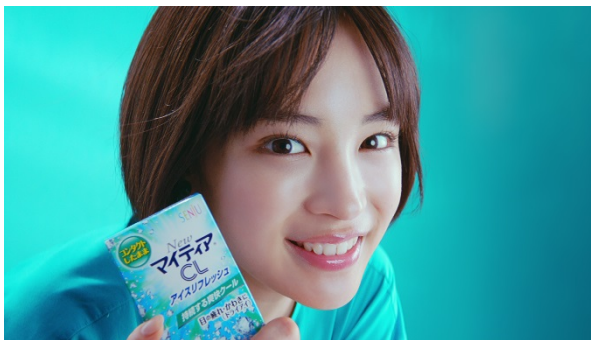


「あなたは、どっちのクール？」
『Newマイティア®CLアイスリフレッシュ』の
新CM第2弾を7月19日(木)からオンエア開始。
2つの製品の特徴を、クールに表現する
広瀬すずさんに注目。

新CM公開に合わせて、毎日当たるプレゼントキャンペーンもスタート！
—キャンペーン期間 2018年7月18日(水)～2018年8月31日(金)まで—

千寿製薬株式会社（本社：大阪市中区）は、『NewマイティアCLアイスリフレッシュ』と『NewマイティアCLアイスクラッシュ』（販売元 武田コンシューマーヘルスケア株式会社（本社：東京都千代田区））の2つの製品の新CMを7月19日（木）より全国で放送開始する予定です。2つの製品の特徴をクールに表現する広瀬すずさんに注目です。

<CMイメージ>



新CMの公開に合わせて、7月18日（水）から、「どっちのクール？キャンペーン」をスタートしました。広瀬すずさんのキャンペーンオリジナルプレゼントをご用意しておりますので、ぜひご応募ください。

■「どっちのクール?キャンペーン」について

マイティアブランドの Twitter 公式アカウントをフォローして、「#どっちのクール」と「#アイスリフレッシュ」もしくは「#アイスクラッシュ」をつけて、Twitter に投稿すると、投稿いただいた方の中から毎日抽選で3名の方にオリジナル QUO カードをプレゼント。

さらに、キャンペーン終了後、期間中の勝数の多かったハッシュタグ（#）に投稿いただいた方の中から抽選で広瀬すずさん直筆サイン入り等身大ポスターをプレゼントいたします。

◆「どっちのクール?キャンペーン」特設サイト <http://mytearcl-dotchi.jp/>

<プレゼントキャンペーンサイトイメージ>



《抽選で毎日当たる！

500 円分×2種のオリジナル QUO カード》



(3名様/日)

《キャンペーン終了後に抽選で当たる！

広瀬すずさん直筆サイン入り等身大ポスター》



(10名様)

*画像はイメージです。実際の商品とは異なる場合があります。

◆「どっちのクール?キャンペーン」特設サイト <http://mytearcl-dotchi.jp/>

■『NewマイティアCLアイスリフレッシュ』と『NewマイティアCLアイスクラッシュ』

2018年6月26日に『NewマイティアCLアイスリフレッシュ』を新発売し、NewマイティアCLシリーズは5つの製品ラインアップとなりました。5つの中でも『NewマイティアCLアイスリフレッシュ』は「気持ちよさ続く*爽快クール」なさし心地を特徴としており、『NewマイティアCLアイスクラッシュ』は「突き抜ける最強クール*」なさし心地を特徴としています。



NewマイティアCLアイスリフレッシュ

目の疲れ・かわきに 第3類医薬品

NewマイティアCLアイスクラッシュ

目の疲れ・かわきに 第3類医薬品

【特徴】

- コンタクトでかわいた瞳に
気持ちよさ続く*爽快クールなさし心地
※使用感の表現であり、効能を表すものではありません。
- 配合を工夫した処方設計により、氷のように冷たいクール感の持続を表現
- 角膜に酸素を取り入れる新陳代謝促進成分（L-アスパラギン酸カリウム）を配合

【特徴】

- コンタクトしたまま
突き抜ける、最強クール*なさし心地
★当社日薬中
- 栄養成分ブドウ糖配合。
エネルギー源となるブドウ糖は涙にも含まれており、目の新陳代謝を促進し、疲れた瞳に効果をあらわします。

【NewマイティアCLブランドサイト】

<http://www.senju.co.jp/consumer/mytearcl/>

製造販売元 千寿製薬株式会社

販売元 武田コンシューマーヘルスケア株式会社

—報道関係のお問合せ先—

千寿製薬株式会社 コーポレート・コミュニケーション室 TEL : 06-6201-9603

—製品に関するお問合せ先—

千寿製薬株式会社 お客様インフォメーション TEL : 0120 - 078-552
受付時間 9:00～17:30 (土、日、祝日を除く)

—CM・企画・タレントに関するお問合せ先—

株式会社CCPR 担当：小倉 TEL : 090-9300-2826 E-MAIL : ogura@ccpr.jp