

使用に際して、この説明文書を必ず読むこと。
また、必要なときに読めるように大切に保管すること。

コンタクトレンズ装着液 レンズなめらか、スムーズ装着

マイティア[®]ハードレンズ装着液

指定医薬部外品

販売名 マイティアハードレンズ装着液

特徴

- とろりとした粘性のある液が、ハード・O₂レンズをつつみこんで表面に薄い膜をつくります。
 - レンズが角膜にあたる時の負担をやわらげ、装着時の違和感や刺激を緩和します。
 - レンズ表面を涙となじみやすくして、レンズのくもりを防ぎます。
 - 装着の際に指でレンズが汚れるのを防ぎます。
 - レンズを指の上に安定させるので、装着を容易にします。
- 無菌的に調製されているので、レンズを衛生的に装着できます。

⚠使用上の注意



相談すること

1. 次の人は使用前に医師または薬剤師に相談すること

- (1) 医師の治療を受けている人。
- (2) 本人または家族がアレルギー体質の人。
- (3) 薬によりアレルギー症状を起こしたことがある人。
- (4) 次の症状のある人。

はげしい目の痛み

2. 次の場合は、直ちに使用を中止し、この文書を持って医師または薬剤師に相談すること

使用后、次の症状があらわれた場合

関係部位	症状
皮 膚	発疹・発赤、かゆみ
目	充血、かゆみ、はれ

効能

ハードコンタクトレンズの装着を容易にする。

成分 1 mL中

成分	含量
ポリビニルアルコール(部分けん化物)	20mg
塩化ナトリウム	9mg
ヒプロメロース	5mg

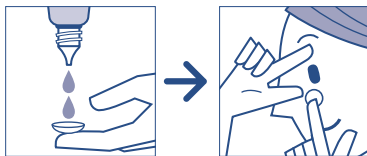
添加物：エドト酸ナトリウム水和物、ベンザルコニウム塩化物、酢酸ナトリウム水和物、pH調節剤

用法・用量

本剤の1～2滴で、ハードコンタクトレンズの両面をぬらして装着すること。

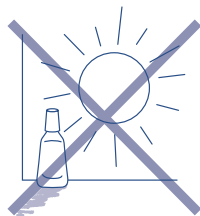
〈用法・用量に関連する注意〉

- (1)小児に使用させる場合には、保護者の指導監督のもとに使用させること。
- (2)容器の先をコンタクトレンズ、指に触れさせないこと。また、混濁したものは使用しないこと。
- (3)コンタクトレンズを装着したまま使用しないこと。
- (4)ハードコンタクトレンズを装着するときのみ使用すること。
- (5)用法・用量を厳守すること。



保管および取扱い上の注意

- (1)直射日光の当たらない涼しい所に密栓して保管すること。
- (2)小児の手の届かない所に保管すること。
- (3)他の容器に入れ替えないこと。
(誤用の原因になったり、品質が変わる。)
- (4)他の人と共用しないこと。
- (5)使用期限を過ぎた製品は使用しないこと。
また、使用期限内であっても、開封後はすみやかに使用すること。
- (6)容器に他のものを入れて使用しないこと。



その他

- (1)コンタクトレンズを取扱う前に、よく手を洗い清潔にしてください。
- (2)コンタクトレンズを清潔に、また、正常に保つために保存、洗浄について十分心がけてください。
- (3)コンタクトレンズご使用の方は、眼科医による定期検査を必ずお受けください。

包装 60mL

本製品内容についてのお問合せは、お買い求めのお店、または下記にお願い申し上げます。

千寿製薬株式会社「お客様インフォメーション」
〒541-0046 大阪市中央区平野町二丁目5番8号

電話 ☎ 0120-07-8552

受付時間：9:00～17:00(土、日、祝日を除く)

●タケダ健康モバイルサイト(携帯電話用) <http://tkdm.jp>

製造販売元

千寿製薬株式会社

〒541-0046 大阪市中央区平野町二丁目5番8号

販売元

武田薬品工業株式会社

〒540-8645 大阪市中央区道修町四丁目1番1号